

RZUT PARTERU

LEGENDA:

- PROWADZENIE W POSADZCE
- PROWADZENIE POD STROPEM
- PODEJŚCIE KANALIZACYJNE
- POZIOM KANALIZACYJNY
- WŁĄCZENIE DO PIONU NAPOWIETRZENIA

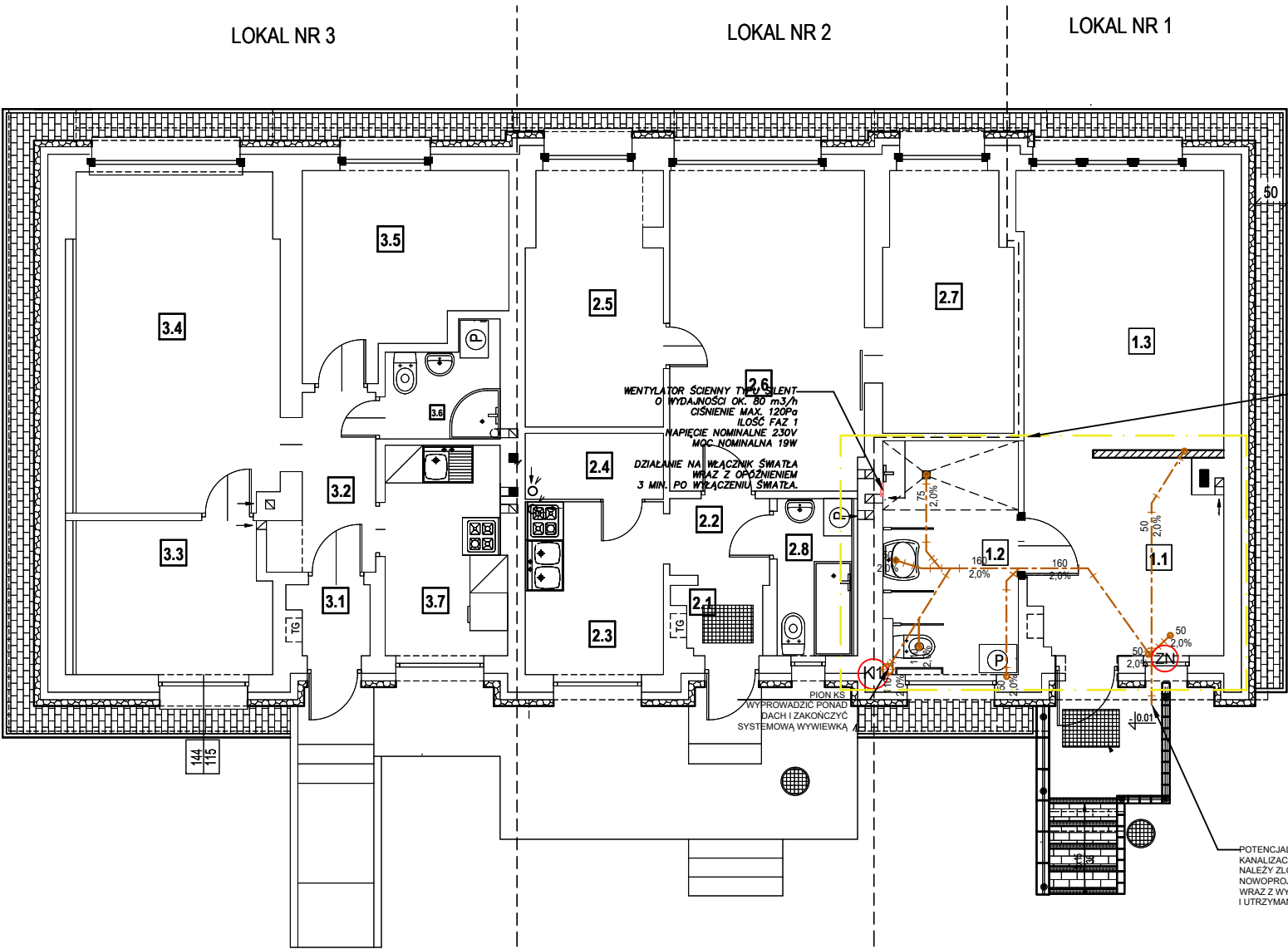
KR - WPUST PODŁOGOWY

- PVC50 - RURA KANALIZACYJNA PVC - DN50/DZ55
- PVC70 - RURA KANALIZACYJNA PVC - DN70/DZ75
- PVC110 - RURA KANALIZACYJNA PVC - DN100/DZ110
- PVC160 - RURA KANALIZACYJNA PVC - DN150/DZ160

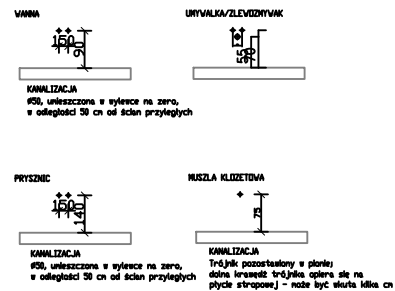
- K1 K2 K3 - PION KANALIZACYJNY PVC DN 100/DZ 110 WYPROWADZIĆ PONAD DACH I ZAKOŃCZYĆ WYWIEWKĄ (JEŻELI INACZEJ TO JEST ZAZNACZONE NA RZUCIE)
- ZN - PION Z ZAWÓREM NAPOWIETRZAJĄCYM Z BLOKADĄ ANTYZAPACHOWĄ WYKONAĆ JAKO UKRYTY POD UMYWALKAMI LUB NAD SUFITAMI PODWIESZONYMI.
- tuleja ochronna

UWAGI:

- Przewody instalacji Kanalizacji sanitarnej wykonać z PVC kl. S SN.8 Lite o wydłużonych kelichach - jako podposadzkowe.
- Wszystkie roboty należy wykonać zgodnie z Polskimi Normami, Warunkami Technicznymi Wykonania i Odbioru Robót oraz zgodnie ze sztuką budowlaną.
- Rysunki rozpatrywać łącznie z informacjami zawartymi w części opisowej oraz z dokumentacją branżową. Sposób posadowienia urządzeń wg. projektu konstrukcyjnego lub wytycznych producenta.
- Uwagi i opisy zamieszczane w części rys. projektu stanowią integralną część opracowania.
- Wszystkie wymiary, otwory i rzędne należy sprawdzić na budowie, a wszelkie odstępstwa należy korygować przy udziale użytkownika, prace montażowe wykonywać zgodnie z obowiązującymi przepisami BHP, zarządzeniami oraz normami PN.
- Wszystkie przejścia przez przegrody wydzielenia pożarowego wykonać w klasie odpowiadającej odporności ogniowej danej przegrody (również w ewentualnych przegrodach p.poż. nie oznaczonych na podkładach architektonicznych).
- Instalację wyposażać we wszystkie niezbędne komponenty w celu jej prawidłowego działania.
- Dokładną lokalizację włączenia ustalić na montażu.
- Dokładną lokalizację przyborów i urządzeń wg. proj. achitektonicznego.
- Wszystkie zainstalowane urządzenia i materiały muszą posiadać odpowiednie deklaracje zgodności i dopuszczenia.
- Wszystkie piony wychodzące ponad dach uzbroić na każdym piętrze w rewizje.
- Kratki posadzkowe i odpływy liniowe wyposażać w blokadę antyzapachowe oraz syfony typu suchego.



SCHEMAT PODEJŚC KANALIZACYJNYCH I WODOCIĄGOWYCH



nazwa obiektu	TERMOMODERNIZACJA BUDYNKU MIESZKALNEGO KOMUNALNEGO		skala 1 : 100
temat	RZUT PARTERU - INSTALACJA KANALIZACJI		
adres budowy	CZARNIA 44, gm. Czarnia działka nr ewid. 222		rys. nr
inwestor	GMINA CZARNIA CZARNIA 41, 07- 431 Czarnia		S1
projektant	mgr inż. PIOTR MALICKI	upr.spec.sanitarnej PDL/0057/PWBS/17	
opracował	mgr inż. PIOTR MALICKI		
O S T R O Ź E K A, grudzień 2025 r.			